

組み立てガイド

同梱品

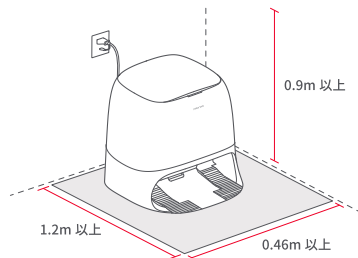


- ① 取扱説明書
- ② 丸形モップクロスB
- ③ 丸形モップクロスマウント
- ④ 本体
- ⑤ 4way全自動ドックQ3
(ゴミ収集ドック用使い捨て紙パックCは装着済み)
- ⑥ ゴミ収集ドック用使い捨て紙パックC
- ⑦ 電源ケーブル

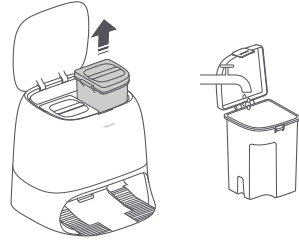
組み立て・設置

- ① ドックに電源ケーブルを繋ぎ、硬く平らな床(フローリング/タイル/コンクリートなど)に設置します。コンセントに繋いで、状態表示ランプが点灯していることを確認してください。

📶 良好な WiFi 接続



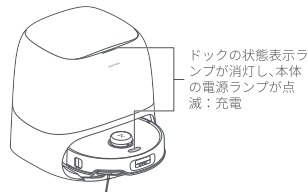
- ② ドックカバーを開けます。清水タンクを持ち上げて、蓋を開けてから水道水を入れてください。



注意:

- 腐食や損傷を防ぐため、Roborock 指定外の洗剤、お湯、除菌剤を清水タンクに入れないでください。
- 洗剤を入れすぎないでください。床が滑る可能性があります。
- 洗剤は別途購入が必要です。
- 洗剤なしでも水拭き掃除可能です。
- 清水タンクに水垢が残っている場合は、柔らかい乾いた布で拭き取ってから清水タンクを取り付けてください。

- ③ ① ボタンを長押しすると、本体の電源が入ります。電源ランプが点灯してから、本体をドックの前に置きます。本体の① ボタンを押すと、自動でドックに戻ります。バッテリーの性能を維持するためには、通常の使用では本体を常に、充電したままにしてください。



注意: バッテリー残量が足りないときは、本体の電源を入れることができません。直接ドックに置いて充電させてください。

注意事項



注意:

- プライバシー保護のため、認識アルゴリズムで使用する画像はクラウドにアップロードされず、ローカルで処理されます。
- 硬い素材や鋭利な物(ガラスや釘など)を吸引しないでください。
- 本体への漏水を防ぐため、過剰に濡れた床では吸引しないでください。
- 本製品のお手入れに、濡れた布や液体は使用しないでください。また、本製品に水をかけてお手入れしないでください。
- 本体で初めて水拭きをする前に、床を少なくとも3回吸引掃除をしてください。
- ドックの洗浄トレー用給水口は触らないでください。(熱湯による火傷の恐れ)

アプリへの接続

- ① アプリをダウンロードおよびインストールします。App Store または Google Play で「Roborock」を検索するか、下記の QR コードをスキャンしてアプリをダウンロードおよびインストールしてください。



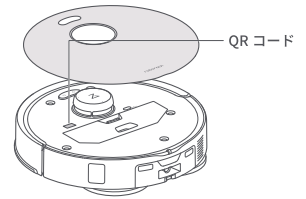
注意:

- スマートフォンをご自宅の WiFi ネットワークに接続してから本体の設定を行ってください。
- アップデートにより、アプリの画面や仕様が変更される場合があります。必ずアプリの案内に従って操作してください。
- WiFi ルーターのバンドステアリング機能により「G(g)」または「A(a)」が表示されずに接続できる場合もあります。詳細はお使いの WiFi ルーターをご確認ください。

- ② Roborock アプリを開き、「デバイスを追加」または「+」ボタンをタップします。



- ③ マグネット式本体カバーを取り外し、本体上の QR コードをスキャンして、表示される案内に従って設定してください。この製品は、5GHz の WiFi のネットワークには対応しておりません。2.4GHz の WiFi ネットワークをご利用ください。

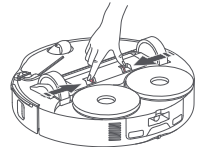


- ④ アプリの表示に従ってデバイスを追加します。

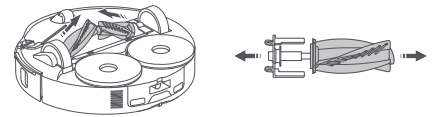
お手入れ

メインブラシNのお手入れ方法

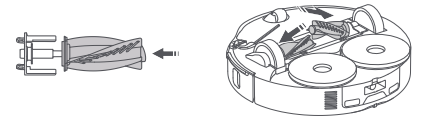
- ① 本体を裏返してラッチを押し、メインブラシカバーを取り外します。



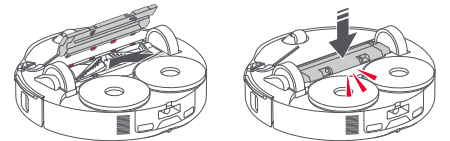
- ② メインブラシを持ち上げて取り外します。メインブラシやベアリングに絡まった汚れを取り除きます。



- ③ メインブラシベアリングを元の位置に取り付けてから、メインブラシを本体に取り付けます。図中の矢印箇所の色とメインブラシ、メインブラシベアリングの色が一致していることを確認してください。

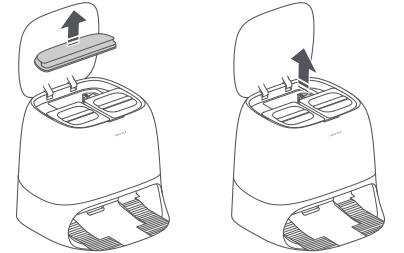


- ④ 本体の4つの溝に合わせて、メインブラシカバーの凹凸をカチッと音が鳴るまで差し込みます。

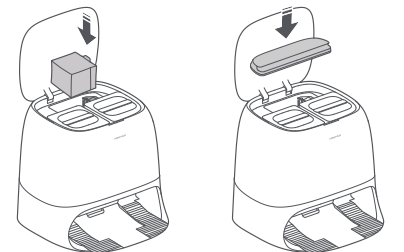


ゴミ収集ドック用使い捨て紙パックCの交換方法

- ① ドックカバーを開き、矢印の方向と同様にゴミ収集用カバーを取り外します。中にあるゴミ収集ドック用使い捨て紙パックを取り外して捨てます。



- ② 新しいゴミ収集ドック用使い捨て紙パックを均等に広げながら取り付けてください。ゴミ収集用カバーを元の位置に取り付け、ゴミ収集用カバーを閉じてください。ゴミ収集用カバーがしっかり装着していることを確認してください。



インテリジェント音声アシスタント

「Hello Rocky」と声をかけると本体が起動し、音声コマンドでスマートなお掃除を楽しむことができます。



- 掃除して
- ここを掃除して
- ドックに戻って

* その他の音声コマンドはアプリからご確認ください。

