

## 組み立てガイド

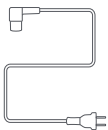
### 組み立て



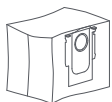
ゴミ収集ボックスカバー



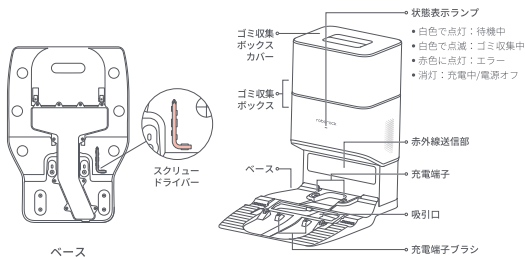
自動ゴミ収集ドック  
(ゴミ収集ドック用使い捨て紙パックBは装着済み)



電源ケーブル

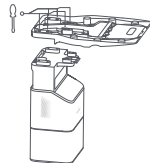


ゴミ収集ドック用使い捨て紙パックB

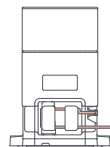


## 取り付け・設置

- カーペットやタイルなどを敷いた柔らかい床面に、ドックを逆さまにして置き、ベースをくっつけます。ベース底面のマークのある6本のネジをスクリュードライバーで締め、ベースにドックを固定します。

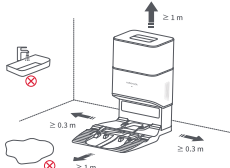


注意：ドックを逆さまにするときは、ゴミ収集ボックスカバーをしっかり押さえて、裏下にネジを付けてください。



- 電源ケーブルをドックに接続し、余分なケーブルは背面の収納スペースに収納します。

- 組み立てが完了した自動ゴミ収集ドックを硬く平らな床(フローリング/タイル/コンクリートなど)に設置します。両側に3.0m以上、前と上に1m以上の開閉を付けてください。
- 硬い素材や鋭利な物(ガラスや釘など)が床に置いていないか確認し、設置場所がWiFiルーターの近くなど電波の届きやすいエリアであることを確認してコンセントにつなぐください。

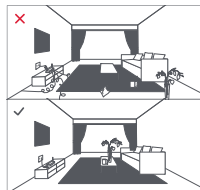


注意：  
 ・本体への液体などを防ぐため、適時に濡れた床では吸引しないでください。  
 ・本体に水をかけてお手入れしないでください。



## 注意

- 本製品を使用する前に、貴重品、割れやすい物、ケーブルなどの掃除機の動作を妨げるもの、ビニール袋などの掃除機の吸引口に詰まる可能性のあるものを床から片づけてください。
- 本体の電源を入れ、充電をスタートボタンを長押しして、本体の電源が入ります。電源ランプが点灯したら、本体を充電ドックに置き、充電を開始します。バッテリーの性能を維持するため、本体は常に充電したままにしてください。



- 取扱説明書とクイックスタートガイドをお読みの上、設定を進めてください。

注意：初めて使用するときは、ロボット掃除機本体のダストボックスと吸引口をきれいしてください。